

## **HINWEISE bzgl. Corona Pandemie:**

Unter [www.nennung-online.de](http://www.nennung-online.de) – Teilnehmerinformation und unter [www.turnierservice-hehemann.de](http://www.turnierservice-hehemann.de) finden Sie ein **Formular** "Anwesenheitsnachweis ". Dieses ist Bestandteil der Nennung/Ausschreibung und **MUSS** zwingend von jedem Reiter/Begleiter unterschrieben - bei Betreten des Turniergeländes (Anreise) abgegeben werden. Ohne Vorlage dieses Formulars ist kein Start möglich.

Sollte die Corona-Pauschale in Höhe von 10,- Euro noch nicht über NEON gebucht worden sein, so muss der Betrag passend im Umschlag und mit Namen versehen an der Meldestelle abgegeben werden. Ohne Abgabe ist kein Start möglich.

Jeder Kontakt mit der Meldestelle sollte vermieden werden.

Je 2 startende Pferde 1 Begleiter.

Zuschauer sind gem. den gültigen behördlichen Vorgaben gestattet. (z.Zt 50 Besucher)

Jeder Zuschauer muss das Formular Anwesenheitsnachweis ausfüllen und erhält ein Tagesband. (5 Euro Pfand)

Die gültige Tages-Einlassberechtigung (Tagesband) ist ständig zu tragen und bei Verlangen vorzuzeigen.

Zutritt zum Veranstaltungsgelände haben ausschließlich Personen ohne Krankheitssymptome, die für eine Infektion mit dem Corona Virus typisch sind.

## **Verhaltensregeln**

1. Abstand halten, persönliche Kontakte auf das Notwendige beschränken
2. Mund-Nasen-Bedeckung in der Reithalle tragen und außerhalb, wenn kein Abstand von 1,5m möglich ist
3. Hygienekonzept des Veranstalters befolgen
4. Den Anweisungen des Sicherheitspersonals ist unbedingt Folge zu leisten. Bei Zuwiderhandlung erfolgt der sofortige Turnierausschluss.

## **Abreiten**

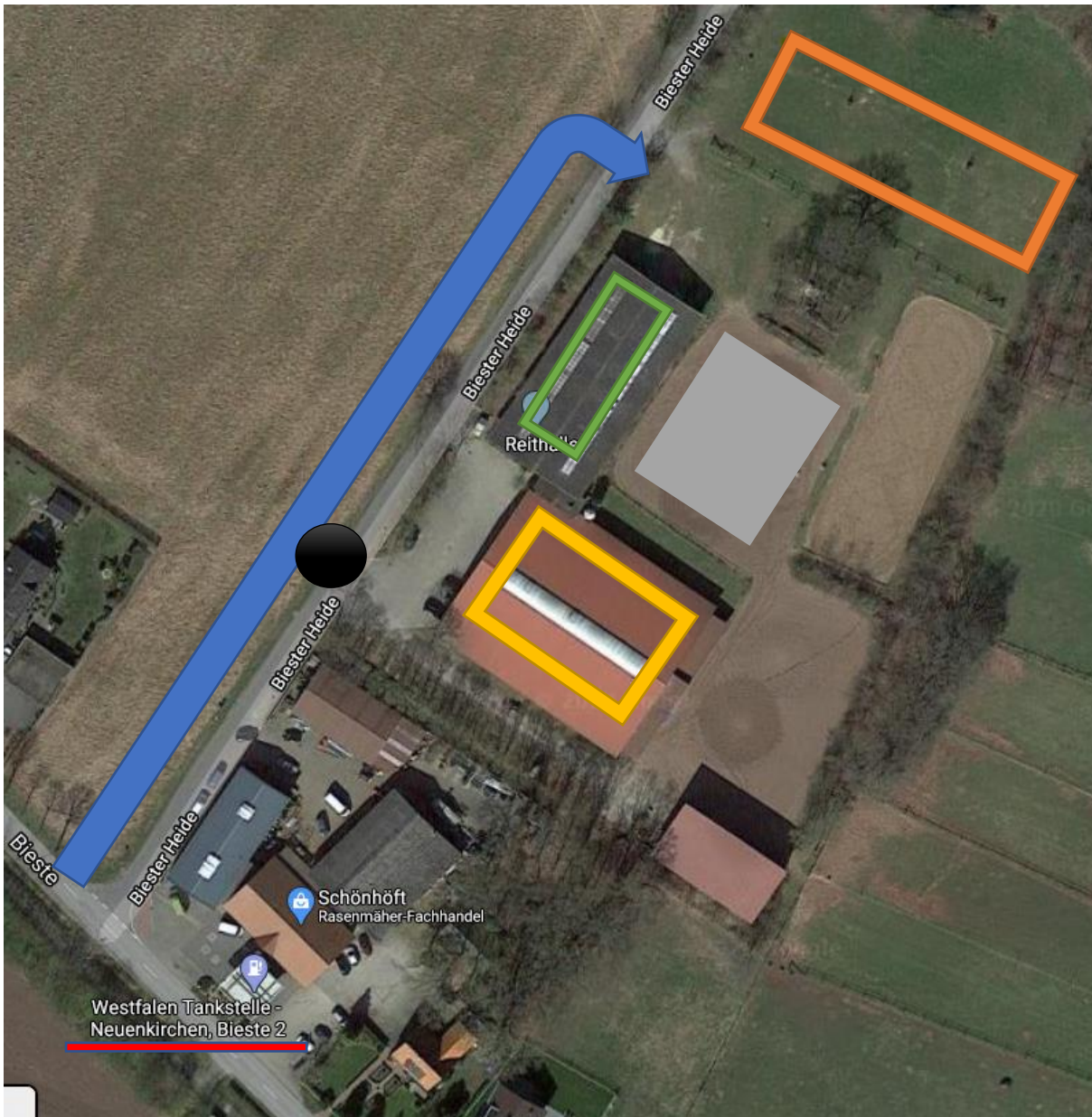
Aufgrund der uns vorgegebenen Abstandsregelungen dürfen maximal 8 Reiter in die Vorbereitungshalle.

## **Platzierung:**

Platz 1-3 mit Pferd einreiten

Anfahrtsskizze zum Hallenturnier in Neuenkirchen i.O am 10.10.2020

**Adresse:** Biester Heide 4 (oder Bieste 2 Tankstelle), 49434 Neuenkirchen-Vörden



Einfahrt,



Parkplatz



Prüfungshalle



Abreitehalle (max. 8 Reiter)



Vorbereitungsplatz



hier bitte den Anwesenheitsnachweis abgeben (Reiter / Pfleger / Besucher max. 50)